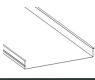
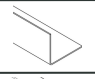

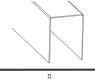

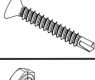



Repère	Schéma	Qualification	Dimension	Quantité par m ²
1		Bac EC2 CLIP	Sur demande	Selon dimensions
2		REC L30 Cornière de rive	35x30x0.8 mm Lg 3000 mm	En mètre linéaire de rive
3		PREC CLIP Profil porteur	50x35x50 mm Lg 3000 mm	$\frac{1}{\text{Entraxe PREC Clip(ml)}}$
4		RACC CLIP Raccord	Lg 200 mm	$\frac{1}{\text{Entraxe PREC Clip(ml)} \times 4}$
5		Suspente *	Tige filetée M6 + écrou + rondelle	$\frac{1}{\text{Entraxe PREC Clip(ml)} \times 1.2}$
6		Vis Auto taraudeuse *	Ø3.9 mini	$\frac{4}{\text{RACC CLIP}}$
7		Vis tête hexagonale *	M6X30	$\frac{\text{Linéaire de rive}}{0.6}$

* Non fournis

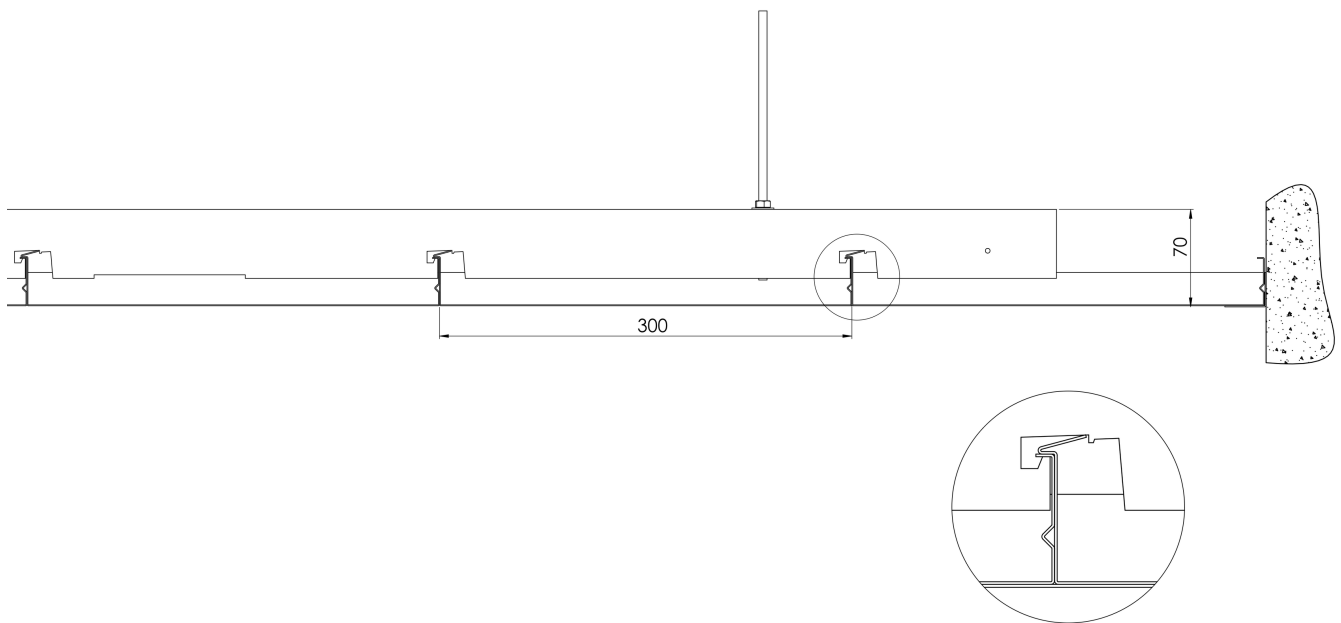
MONTAGE : SUIVANT DTU 58.1

- Suspente de l'ossature primaire à maximum 300 mm du mur et à l'entraxe 1200 mm
- Bacs posés sous profils PREC Clip

Produit conçu et fabriqué dans les Hauts de France

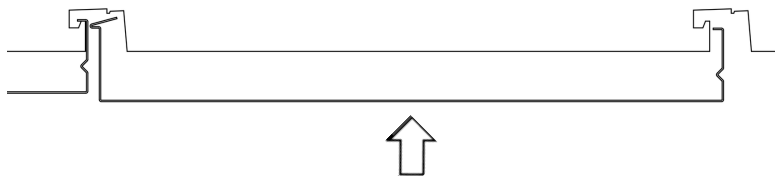


CÔTE D'ENCOMBREMENT ET DE MISE EN OEUVRE

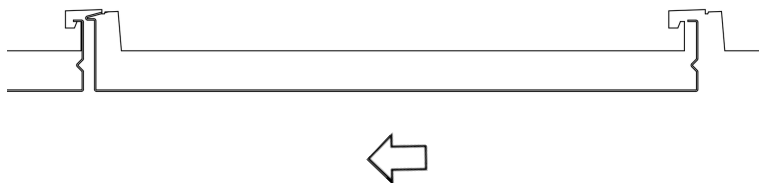


PRINCIPE DE MONTAGE

1 Soulever le bac



2 Glisser le bac



3 Monter le bac suivant



Le nettoyage

Les plafonds métalliques sont résistants et facilement nettoyables.

Pour la poussière : Nettoyage à sec avec un chiffon doux ou un aspirateur avec brosse à poil souple.

Pour les tâches : Nettoyage avec un chiffon humide imbibé d'un nettoyant non abrasif dilué dans de l'eau. Pour les tâches persistantes et grasses, possibilité d'utiliser des solutions alcooliques diluées.

Produit conçu et fabriqué dans les Hauts de France

