

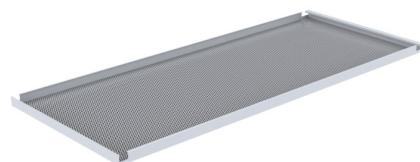


### Descriptif produit

L'EC31 est un bac autoportant, à bords jointifs, basculant par simple dévêtissement et s'articulant sur un profil pivot laissant un joint creux filant de 20 mm minimum de part et d'autre du bac permettant d'absorber de légères différences de largeur de la circulation.

Le bac EC31 permet une accessibilité facile et entière au plenum de plafond sans encombrement d'ossatures.

Toutes les géométries peuvent être envisagées pour s'adapter à la forme du bâtiment, ainsi que tout type de réservations d'équipements techniques.



### Usage

Plafonds de circulations pour bâtiments de type hôpitaux, immeubles de bureaux, centre commerciaux...



### Les matières

Acier Galvanisé de 0,5 à 0,8 mm d'épaisseur en fonction des largeurs de bacs.

Autres matériaux sur demande



### Les formats

Largeurs : 300/600mm (Autres dimensions possibles sur demande)

Longueur sur demande : 500mm minimum / 2500mm maximum

Hauteur: 35mm

Autoportance maximum de l: 2500mm x L: 600mm



Angles vifs / Ossature invisible



### Les coloris

- Prélaqué blanc 137 (approchant RAL 9003)
- Post laqué peinture poudre polyester RAL :



- Toute autre teinte RAL sur demande



### La réflexion lumineuse

Rapport CSTB EMI 18-26077242-1 :

Jusque 88% en post laqué RAL 9016

Synthèse en rubrique Finitions du catalogue



### Les perforations

Standard :

Sur consultation :



11% Ø 1.5 M



2% Ø 0.8 U



22% Ø 1.5 M



16% Ø 2.5 U



Non perforé



Pleine perforation



Bande pleine longitudinale



Arrêtée 4 côtés

Perforations sur-mesure ? Consultez-nous !



### Les options

- Découpes spéciales pour luminaires et équipements CVC
- Activation des bacs en mode chaud / froid
- Bac Stable au Feu (SF)
- Bacs fin de trame avec renfort intégré



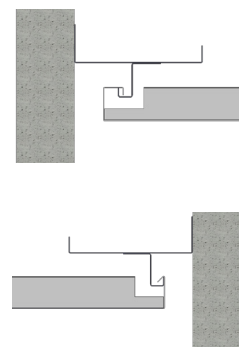
## Le mode de pose

Tous profils spéciaux réalisables à la demande

Installation suivant DTU 58.1

**En circulation :** Bacs installés sur profils d'accrochage standard PREC J de chez ECHAME. A boulonner sous plage de réglage fixée au mur tous les 600 mm. Les bacs sont installés avec un joint creux latéral de 20 mm minimum de chaque côté.

**Démontage :** Ouverture du bac EC31 par poussée verticale du côté béquet puis déplacement latéral pour échapper au profil d'accrochage. Le bac reste suspendu sur le profil pivot de rive. Fermeture du bac par manipulation inverse.



- 1- Bac EC31
- 2- Plage de réglage PREC PLR
- 3- Profil accro J PREC J



## Le feu

Réaction au feu (selon la norme EN 13501-1)

Euroclasse A1 pour les produits :

- Bacs prélaqués non perforés
- Bacs prélaqués avec garnissage voile intissé ou laine de roche surfacée

Euroclasse A2-s1,d0 pour les produits :

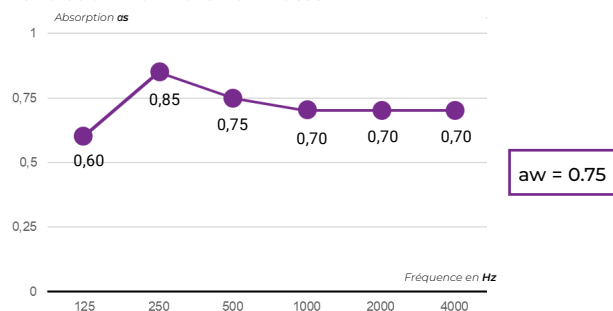
- Bacs postlaqués avec ou sans garnissage



## L'acoustique

Mesure de l'absorption acoustique suivant la norme NF EN ISO 354.  
PV acoustiques sur demande

Perforation 11% + Voile noir intissé



## Le nettoyage

Les plafonds métalliques sont résistants et facilement nettoyables.

Pour la poussière : Nettoyage à sec avec un chiffon doux ou un aspirateur avec brosse à poil souple.

Pour les tâches : Nettoyage avec un chiffon humide imbibé d'un nettoyant non abrasif dilué dans de l'eau. Pour les tâches persistantes et grasses, possibilité d'utiliser des solutions alcooliques diluées.



## L'environnement

Plafond 100% recyclable, inodore, facile à entretenir et non générateur de poussière, particules ou vapeur.

Aucune émission de COV et formaldéhydes.

(Classement A pour les bacs à base de laine de roche).

Fiche FDES disponible sur le site de l'INIES ([www.inies.fr](http://www.inies.fr)).



Perforation 11% + Laine de roche 30 mm

