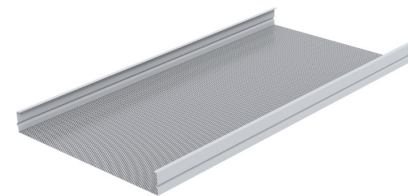




Descriptif produit

Bacs autoportants à bouts ouverts, **économiques**, sur profils de rives apparents, installés en circulations uniquement.
 Les bacs sont en **tôle d'acier de 5/10ème d'épaisseur**, perforés ou non, avec un **large choix de teintes**.
 Les bacs, à bords jointifs et vifs sont ouverts à chaque extrémité.
 Les bacs reposent sur des **cornières de rive** en autoportance.



Usage

Circulations, couloirs. Sanitaires, petits locaux avec besoin d'autoportance.



Les matières

Acier Galvanisé de 0,5 d'épaisseur.

Autres matériaux sur demande



Les formats

Largeurs standard 300 mm
 Longueur dans la limite de l'autoportance
 (2400 mm maximum)



Les coloris

- Prélaqué blanc 137 (approchant RAL 9003)
- Post laqué peinture poudre polyester RAL :

9003

9016

9010

9005

- Toute autre teinte RAL sur demande



La réflexion lumineuse

Rapport CSTB EMI 18-26077242-1 :

Jusque 88% en post laqué RAL 9016

Synthèse en rubrique Finitions du catalogue



Les perforations

Standard :

Sur consultation :



11% Ø 1.5 M



2% Ø 0.8 U



22% Ø 1.5 M



16% Ø 2.5 U



Non perforé



Pleine perforation



Bande pleine longitudinale

Perforations sur-mesure ? Consultez-nous !



Les options

Découpes spéciales pour luminaires et équipements CVC.

Bac stable au Feu (SF).

Long bord BJR pour recouvrement entre bacs.



Le mode de pose

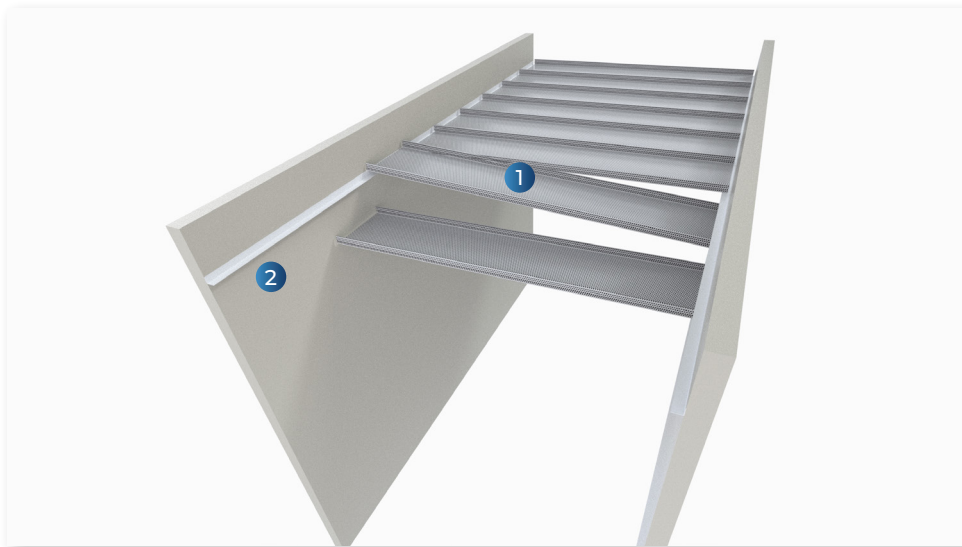
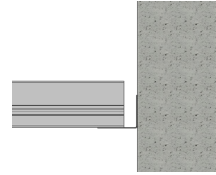
Tous profils spéciaux réalisables à la demande

Installation suivant DTU 58.1

Pose en circulation uniquement.

Rives : Pose des bacs sur cornières simples, joint creux ou coulisses.

Démontage : Ouverture par poussée verticale du bac.



1- Bac EC2 BO

2- Cornière de rive REC L



Le feu

Réaction au feu (selon la norme EN 13501-1)

Euroclasse A1 pour les produits :

- Bacs prélaqués non perforés
- Bacs prélaqués avec garnissage voile intissé ou laine de roche surfacée

Euroclasse A2-s1,d0 pour les produits :

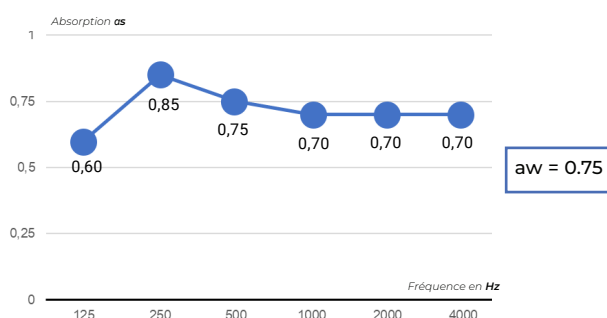
- Bacs postlaqués avec ou sans garnissage



L'acoustique

Mesure de l'absorption acoustique suivant la norme NF EN ISO 354.
PV acoustiques sur demande

Perforation 11% + Voile noir Intissé



Le nettoyage

Les plafonds métalliques sont résistants et facilement nettoyables.

Pour la poussière : Nettoyage à sec avec un chiffon doux ou un aspirateur avec brosse à poil souple.

Pour les tâches : Nettoyage avec un chiffon humide imbibé d'un nettoyant non abrasif dilué dans de l'eau. Pour les tâches persistantes et grasses, possibilité d'utiliser des solutions alcooliques diluées.



L'environnement

Plafond 100% recyclable, inodore, facile à entretenir et non générateur de poussière, particules ou vapeur.

Aucune émission de COV et formaldéhydes.

(Classement A pour les bacs à base de laine de roche).

Fiche FDES disponible sur le site de l'INIES (www.inies.fr).



Perforation 11% + Laine de roche 30 mm

