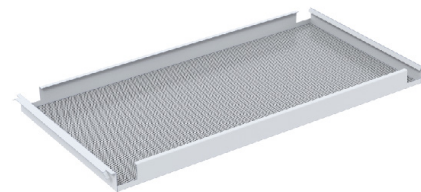


Descriptif produit

L'EC2 J ou plus communément appelé bac Hook-On, est un bac autoportant repris en recouvrement sous une ossature porteuse **invisible de type J**. Les trames sont perpendiculaires aux façades suivant le plan de calepinage. Les bacs sont en **tôle d'acier de 5 à 8/10ème d'épaisseur**, perforés ou non, avec un **large choix de teintes**. Les bacs, à bords jointifs et vifs, ont deux plis distincts de part et d'autre du bac pour se positionner l'un sur l'autre sur le profil porteur J. Chaque bac est **démontable** par soulèvement et avec manipulation simultanée du bac voisin. L'accès au plénum pour **maintenance est simplifié** et le plafond conserve un aspect monolithique.



Usage

Plateau de bureaux tramé, open-space, salle de réunion, hall d'accueil...



Les matières

Acier Galvanisé de 0,5 à 0,8 mm d'épaisseur en fonction des largeurs de bacs.

Autres matériaux sur demande



Les formats

Largeurs standard 300 / 600 / 675 mm
Toutes autres largeurs sur demande.
Longueur dans la limite de l'autoportance (675 x 1800 mm maximum)



Les coloris

- Prélaqué blanc 137 (approchant RAL 9003)
- Post laqué peinture poudre polyester RAL :



- Toute autre teinte RAL sur demande



La réflexion lumineuse

Rapport CSTB EMI 18-26077242-1 :
Jusque 88% en post laqué RAL 9016
Synthèse en rubrique Finitions du catalogue



Les perforations

Standard :

Sur consultation :



11% Ø 1.5 M



2% Ø 0.8 U



22% Ø 1.5 M



16% Ø 2.5 U



Non perforé



Pleine perforation



Bande pleine longitudinale



Arrêtée 4 côtés

Perforations sur-mesure ? Consultez-nous !



Les options

Découpes spéciales pour luminaires et équipements CVC
Activation Chaud / froid



Le mode de pose

Tous profils spéciaux réalisables à la demande

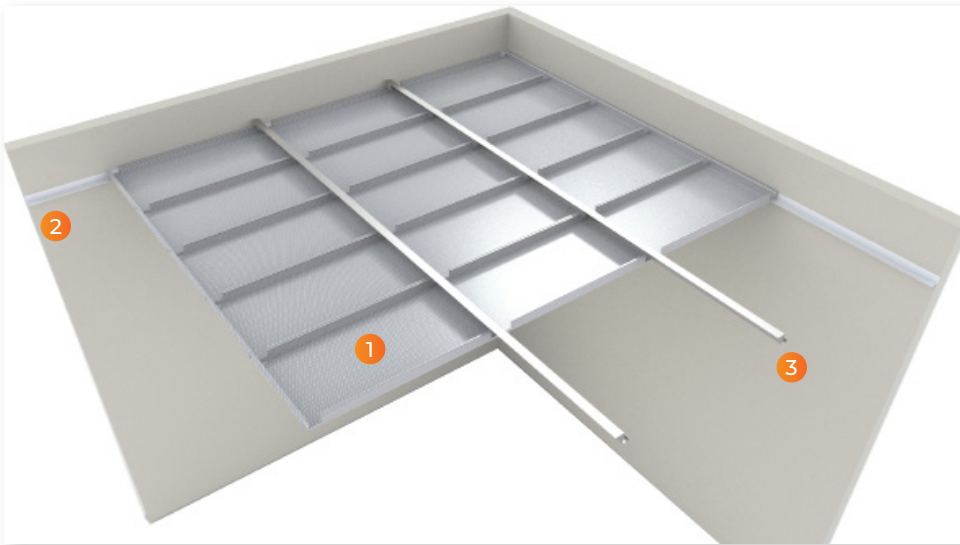
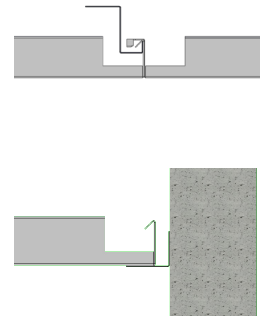
Installation suivant DTU 58.1

Trames : Bacs posés sous ossature invisible de type Profil J PREC J. Suspente à 1200 mm d'entraxe avec démarrage à 300 mm du mur. Les profils porteurs J sont fixés perpendiculairement sous une ossature primaire du commerce.

Rives : Pose des bacs sur cornière de rive simple.

Démontage :

Ouverture du bac EC2 J : Poussée verticale puis déplacement latéral pour échapper au profil d'accrochage.



- 1- Bac EC2 J
- 2- Cornière de rive REC L
- 3- Profil porteur J PREC J



Le feu

Réaction au feu (selon la norme EN 13501-1)

Euroclasse A1 pour les produits :

- Bacs prélaqués non perforés
- Bacs prélaqués avec garnissage voile intissé ou laine de roche surfacée

Euroclasse A2-s1,d0 pour les produits :

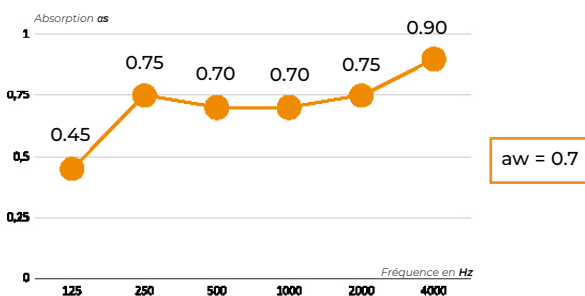
- Bacs postlaqués avec ou sans garnissage



L'acoustique

Mesure de l'absorption acoustique suivant la norme NF EN ISO 354.
PV acoustiques sur demande

Perforation 11% + Voile noir intissé



Le nettoyage

Les plafonds métalliques sont résistants et facilement nettoyables.

Pour la poussière : Nettoyage à sec avec un chiffon doux ou un aspirateur avec brosse à poil souple.

Pour les tâches : Nettoyage avec un chiffon humide imbibé d'un nettoyant non abrasif dilué dans de l'eau. Pour les tâches persistantes et grasses, possibilité d'utiliser des solutions alcooliques diluées.



L'environnement

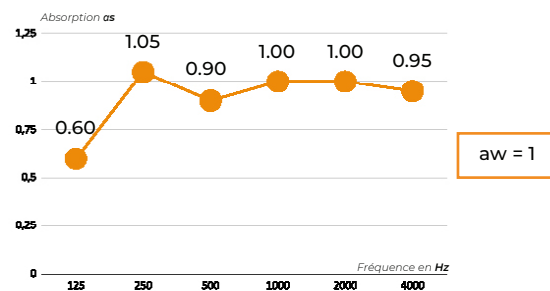
Plafond 100% recyclable, inodore, facile à entretenir et non générateur de poussière, particules ou vapeur.

Aucune émission de COV et formaldéhydes.
(Classement A pour les bacs à base de laine de roche).

Fiche FDES disponible sur le site de l'INIES (www.inies.fr).



Perforation 11% + Laine de roche 30 mm



Marquage CE (selon la norme EN 13964)

