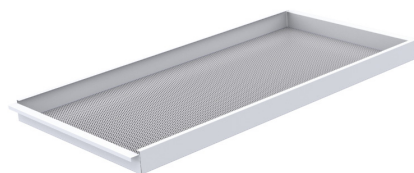




### Descriptif produit

Bacs autoportants à bouts **relevés en Z** posés sur une ossature apparente constituée par des profils de **type rail C**. Les trames sont perpendiculaires aux façades suivant le **plan de calepinage**. Les bacs sont en **tôle d'acier de 5 à 8/10ème d'épaisseur**, perforés ou non, avec un **large choix de teintes**.

Les bacs, à bords jointifs et vifs ont **des plis relevés en Z** et sécurisés à chaque extrémité pour permettre le **repos des bacs** sur les rails C et garantir le maintien de l'écartement de l'ossature. La surface des bacs est au même nu que celle des profils porteurs.



### Usage

Plateau de bureaux tramé, open-space, salle de réunion, local informatique



### Les matières

Acier Galvanisé de 0,5 à 0,8 mm d'épaisseur en fonction des largeurs de bacs.

Autres matériaux sur demande



### Les formats

Largeurs standard 300 / 600 / 675 mm  
Toutes autres largeurs sur demande.  
Longueur dans la limite de l'autoportance (675 x 1800 mm maximum)



Angles vifs



### Les coloris

- Prélaqué blanc 137 (approchant RAL 9003)
- Post laqué peinture poudre polyester RAL :



- Toute autre teinte RAL sur demande



### La réflexion lumineuse

Rapport CSTB EMI 18-26077242-1 :  
Jusque 88% en post laqué RAL 9016  
Synthèse en rubrique Finitions du catalogue



### Les perforations

Standard :

Sur consultation :



11% Ø 1.5 M



2% Ø 0.8 U



22% Ø 1.5 M



16% Ø 2.5 U



Non perforé



Pleine perforation



Bande pleine longitudinale



Arrêtée 4 côtés

Perforations sur-mesure ? Consultez-nous !



### Les options

- Découpes spéciales pour luminaires et équipements CVC.
- Bac lourd (L)
- Activation des bacs en mode chaud / froid.
- Ouverture FAST



## Le mode de pose

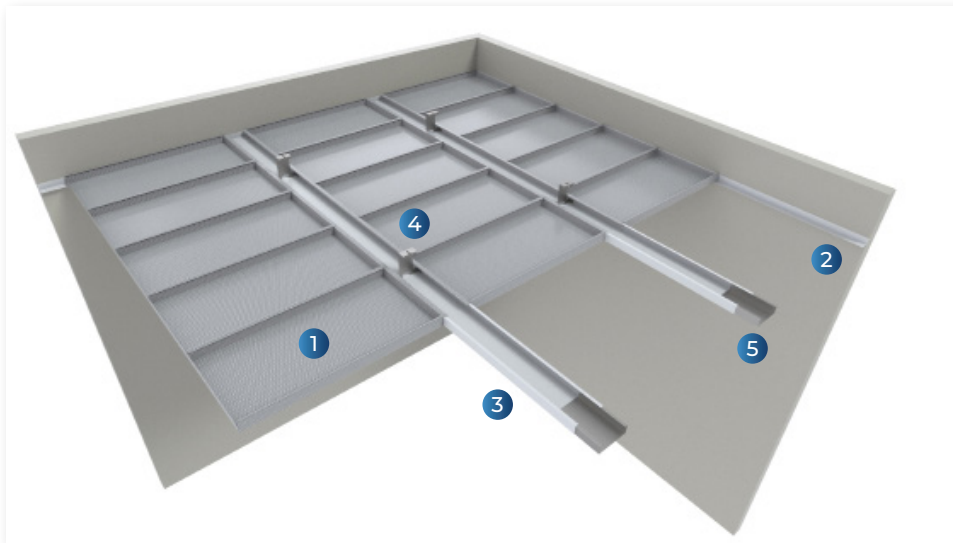
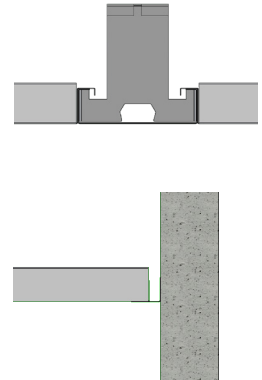
Tous profils spéciaux réalisables à la demande

### Installation suivant DTU 58.1

Trames : Bacs posés sur rails C (différentes largeurs, avec ou sans joint creux)  
Suspente à 1200 mm d'entraxe avec démarrage à 300 mm du mur.  
Eclisses de raccord entre rail C pour un parfait alignement des ossatures.

Rives : Pose des bacs sur cornières simples ou joint creux.

Démontage : Ouverture par poussée verticale du bac.



- 1- Bac EC2 BRZ
- 2- Cornière de rive REC L
- 3- Rail C PREC C
- 4- Suspente de rail C SUSP C
- 5- Eclisse de raccord Rail C RACC C



## Le feu

Réaction au feu (selon la norme EN 13501-1)

### Euroclasse A1 pour les produits :

- Bacs prélaqués non perforés
- Bacs prélaqués avec garnissage voile intissé ou laine de roche surfacée

### Euroclasse A2-s1,d0 pour les produits :

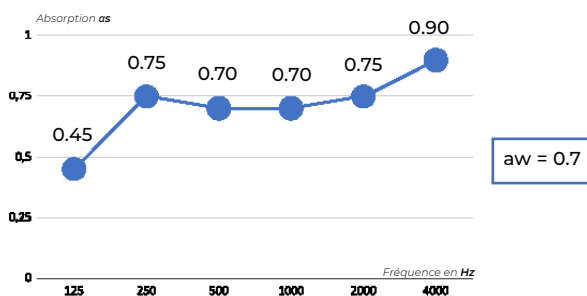
- Bacs postlaqués avec ou sans garnissage



## L'acoustique

Mesure de l'absorption acoustique suivant la norme NF EN ISO 354.  
PV acoustiques sur demande

Perforation 11% + Voile noir Intissé



## Le nettoyage

Les plafonds métalliques sont résistants et facilement nettoyables.

Pour la poussière : Nettoyage à sec avec un chiffon doux ou un aspirateur avec brosse à poil souple.

Pour les tâches : Nettoyage avec un chiffon humide imbibé d'un nettoyant non abrasif dilué dans de l'eau. Pour les tâches persistantes et grasses, possibilité d'utiliser des solutions alcooliques diluées.



## L'environnement

Plafond 100% recyclable, inodore, facile à entretenir et non générateur de poussière, particules ou vapeur.

Aucune émission de COV et formaldéhydes.  
(Classement A pour les bacs à base de laine de roche).

Fiche FDES disponible sur le site de l'INIES ([www.inies.fr](http://www.inies.fr)).



Perforation 11% + Laine de roche 30 mm

