



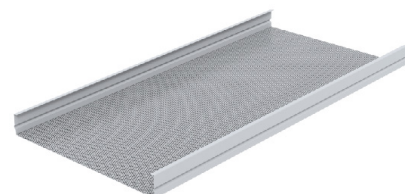
### Descriptif produit

Bacs autoportants à bouts ouverts, **économiques**, sur profils de rives apparents, installés en circulations uniquement.

Les bacs sont en **tôle d'acier de 5/10ème d'épaisseur**, perforés ou non, avec un **large choix de teintes**.

Les bacs, à bords jointifs et vifs sont ouverts à chaque extrémité.

Les bacs reposent sur des **cornières de rive** en autoportance.



### Usage

Circulations, couloirs. Sanitaires, petits locaux avec besoin d'autoportance.



### Les matières

Acier Galvanisé de 0,5 d'épaisseur.

Autres matériaux sur demande



### Les formats

Largeurs standard 300 mm

Longueur dans la limite de l'autoportance (2400 mm maximum)



Angles vifs /  
Jonc longitudinal option



### Les coloris

- Prélaqué blanc 137 (approchant RAL 9003)
- Post laqué peinture poudre polyester RAL :



- Toute autre teinte RAL sur demande



### La réflexion lumineuse

Rapport CSTB EMI 18-26077242-1 :

Jusque 88% en post laqué RAL 9016

Synthèse en rubrique Finitions du catalogue



### Les perforations

Standard :

Sur consultation :



11% Ø 1.5 M



2% Ø 0.8 U



22% Ø 1.5 M



16% Ø 2.5 U



Non perforé



Pleine perforation



Bande pleine longitudinale

Perforations sur-mesure ? Consultez-nous !



### Les options

Découpes spéciales pour luminaires et équipements CVC.

Bac stable au Feu (SF).

Long bord BJR pour recouvrement entre bacs.



## Le mode de pose

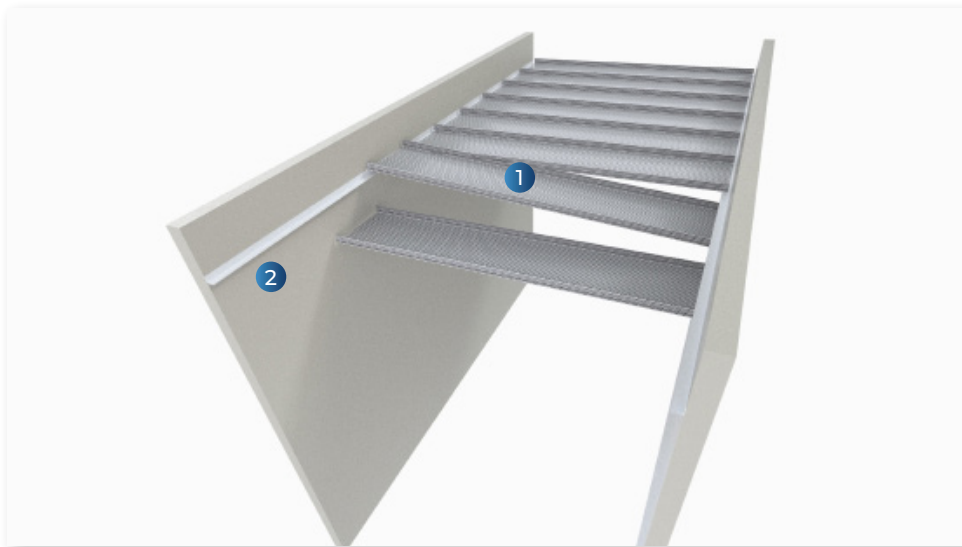
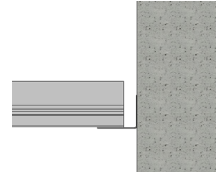
Tous profils spéciaux réalisables à la demande

Installation suivant DTU 58.1

Pose en circulation uniquement.

Rives : Pose des bacs sur cornières simples, joint creux ou coulisses.

Démontage : Ouverture par poussée verticale du bac.



1- Bac EC2 BO

2- Cornière de rive RECL



## Le feu

Réaction au feu (selon la norme EN 13501-1)

**Euroclasse A1 pour les produits :**

- Bacs prélaqués non perforés
- Bacs prélaqués avec garnissage voile intissé ou laine de roche surfacée

**Euroclasse A2-s1,d0 pour les produits :**

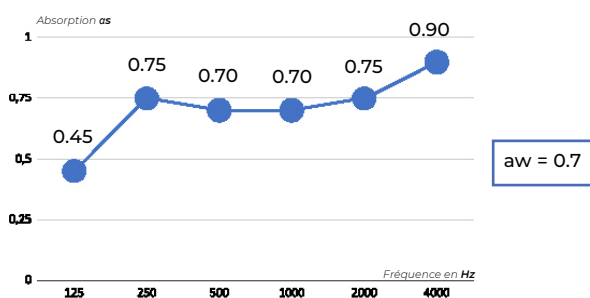
- Bacs postlaqués avec ou sans garnissage



## L'acoustique

Mesure de l'absorption acoustique suivant la norme NF EN ISO 354.  
PV acoustiques sur demande

Perforation 11% + Voile noir Intissé



## Le nettoyage

Les plafonds métalliques sont résistants et facilement nettoyables.

Pour la poussière : Nettoyage à sec avec un chiffon doux ou un aspirateur avec brosse à poil souple.

Pour les tâches : Nettoyage avec un chiffon humide imbibé d'un nettoyant non abrasif dilué dans de l'eau. Pour les tâches persistantes et grasses, possibilité d'utiliser des solutions alcooliques diluées.



## L'environnement

Plafond 100% recyclable, inodore, facile à entretenir et non générateur de poussière, particules ou vapeur.

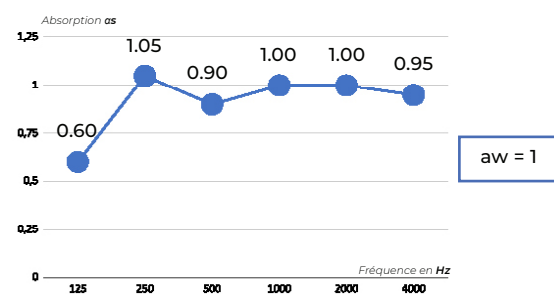
Aucune émission de COV et formaldéhydes.

(Classement A pour les bacs à base de laine de roche).

Fiche FDES disponible sur le site de l'INIES ([www.inies.fr](http://www.inies.fr)).



Perforation 11% + Laine de roche 30 mm



Marquage CE (selon la norme EN 13964)

