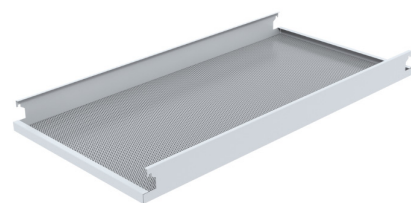




## Descriptif produit

L'EC4H est un bac autoportant repris sous une **ossature porteuse invisible** en profils de type H. Les trames sont perpendiculaires aux façades suivant le plan de calepinage. Les bacs sont en **tôle d'acier de 5 à 8/10ème d'épaisseur**, perforés ou non, avec un **large choix de teintes**. Les bacs, à bords jointifs et vifs, ont des encoches prévues pour recevoir le profil H. Chaque bac est **démontable indépendamment** des autres par simple dévêtissement. L'accès au plénum pour maintenance est **simplifié** et le plafond conserve un aspect monolithique.



## Usage

Plateau de bureaux tramé, open-space, salle de réunion, hall d'accueil...



## Les matières

Acier Galvanisé de 0,5 à 0,8 mm d'épaisseur en fonction des largeurs de bacs.

Autres matériaux sur demande



## Les formats

Largeurs standard 300 / 600 / 675 mm  
Toutes autres largeurs sur demande.  
Longueur dans la limite de l'autoportance (675 x 1800 mm maximum)



## Les coloris

- Prélaqué blanc 137 (approchant RAL 9003)
- Post laqué peinture poudre polyester RAL :



- Toute autre teinte RAL sur demande



## La réflexion lumineuse

Rapport CSTB EMI 18-26077242-1 :  
Jusque 88% en post laqué RAL 9016  
Synthèse en rubrique Finitions du catalogue



## Les perforations

Standard :

Sur consultation :



11% Ø 1.5 M



2% Ø 0.8 U



22% Ø 1.5 M



16% Ø 2.5 U



Non perforé



Pleine perforation



Bande pleine longitudinale



Arrêtée 4 côtés

Perforations sur-mesure ? Consultez-nous !



## Les options

Découpes spéciales pour luminaires et équipements CVC  
Bacs fin de trame avec renfort intégré



## Le mode de pose

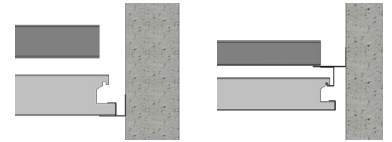
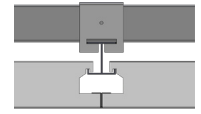
### Tous profils spéciaux réalisables à la demande

#### Installation suivant DTU 58.1

Trames : Bacs repris sur ossature invisible de type profil H **PREC H**, grâce à un système d'encoche en bout de bac. Les profils H sont suspendus sous une ossature primaire perpendiculaire **PREC PU** garantissant la stabilité du système. Suspente à 1200 mm d'entraxe avec démarrage à 300 mm du mur.

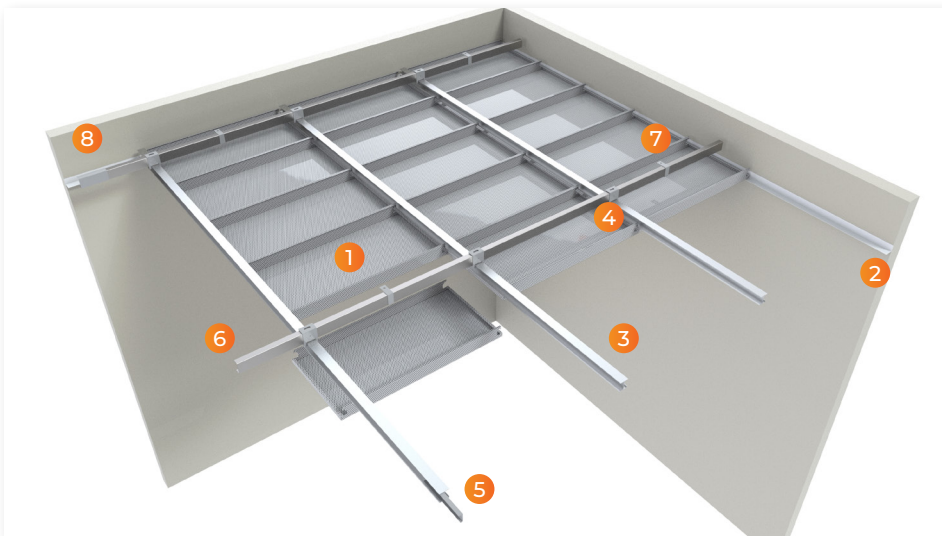
Rives : Pose des bacs sur cornières de rives périphériques. Possibilité de finition joint creux avec pose des bacs sous profil demi-H fixé sous plage réglable.

Démontage : Ouverture du bac EC4H par poussée verticale puis déplacement latéral.



Rive sur cornière

Rive en joint creux



- 1- Bac EC4 H
- 2- Cornière de rive REC L
- 3- Profil H extrudé J PREC H
- 4- Suspente de profil H SUSP H
- 5- Eclisse de raccord profil H RACC H
- 6- Porteur primaire PREC PU
- 7- Bride de suspension primaire SUSP PU
- 8- Eclisse de raccord primaire RACC PU



## Le feu

Réaction au feu (selon la norme EN 13501-1)

#### Euroclasse A1 pour les produits :

- Bacs prélaqués non perforés
- Bacs prélaqués avec garnissage voile intissé ou laine de roche surfacée

#### Euroclasse A2-s1,d0 pour les produits :

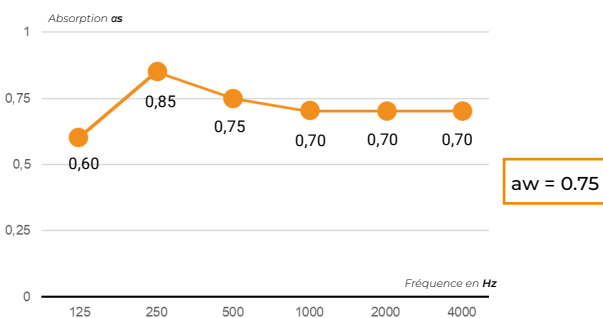
- Bacs postlaqués avec ou sans garnissage



## L'acoustique

Mesure de l'absorption acoustique suivant la norme NF EN ISO 354.  
PV acoustiques sur demande

#### Perforation 11% + Voile noir intissé



## Le nettoyage

Les plafonds métalliques sont résistants et facilement nettoyables.

Pour la poussière : Nettoyage à sec avec un chiffon doux ou un aspirateur avec brosse à poil souple.

Pour les tâches : Nettoyage avec un chiffon humide imbibé d'un nettoyant non abrasif dilué dans de l'eau. Pour les tâches persistantes et grasses, possibilité d'utiliser des solutions alcooliques diluées.



## L'environnement

Plafond 100% recyclable, inodore, facile à entretenir et non générateur de poussière, particules ou vapeur.

Aucune émission de COV et formaldéhydes.

(Classement A pour les bacs à base de laine de roche).

Fiche FDES disponible sur le site de l'INIES ([www.inies.fr](http://www.inies.fr)).



#### Perforation 11% + Laine de roche 30 mm

